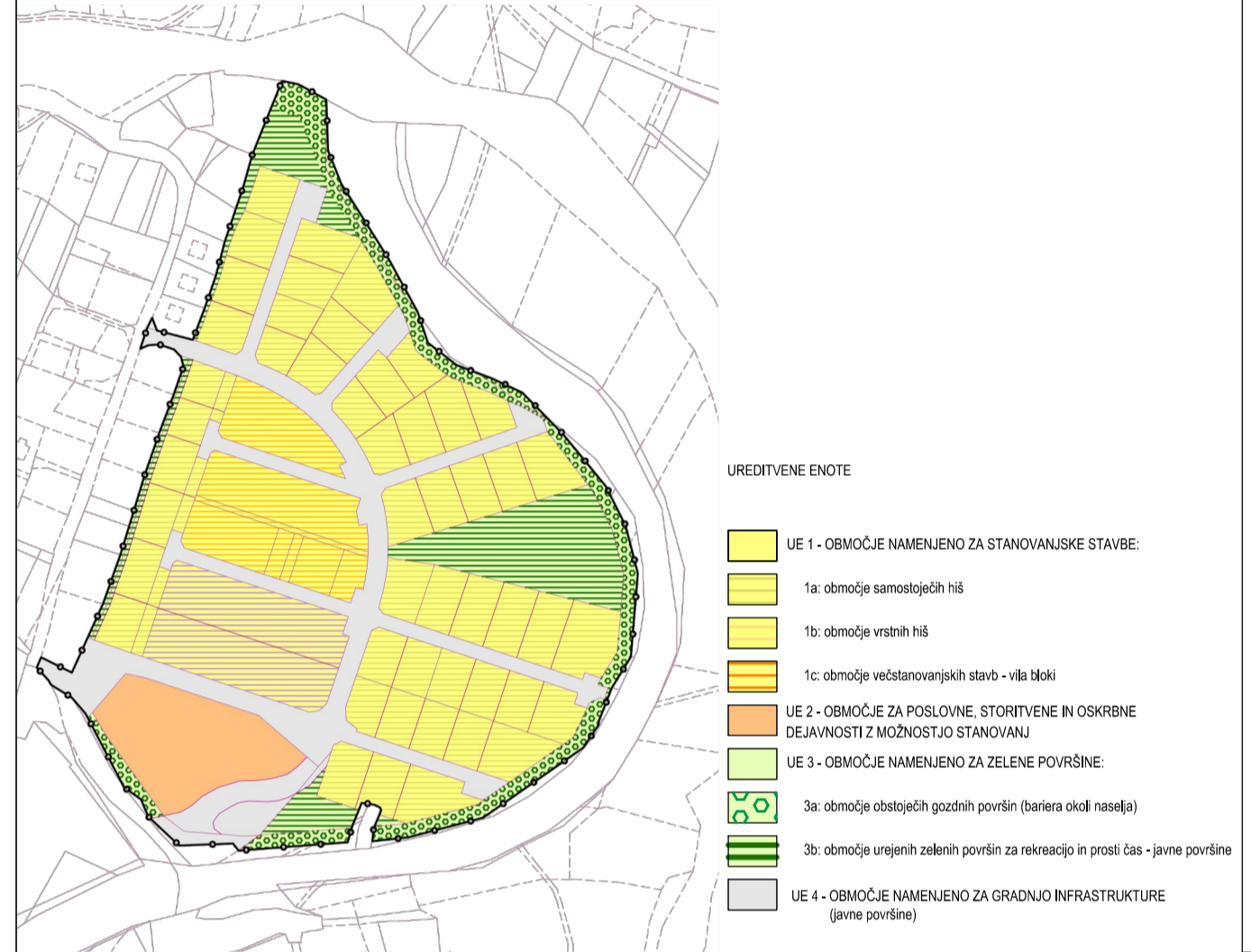
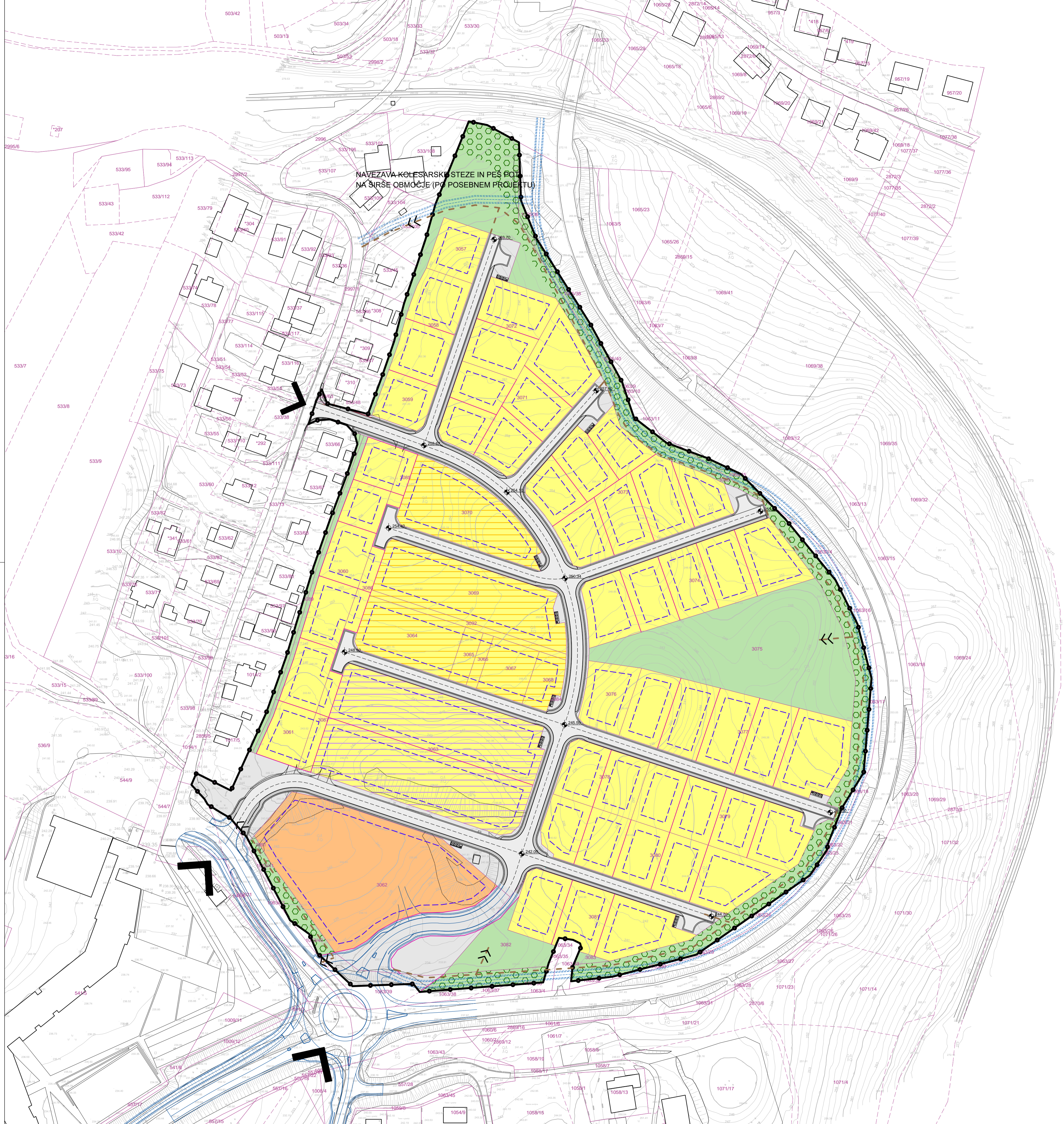


NAVEZAVA KOLESARSKO STEZE IN PEŠ POTI
NA ŠIRŠE OBLASTI (PO POSEBNEM PROJEKTU)



- UREDITVENE ENOTE
- UE 1 - OBLASTI NAMENJENO ZA STANOVANJSKE STAVBE:
 - 1a: območje samostojnih hiš
 - 1b: območje vrstnih hiš
 - 1c: območje večstanovanjskih stavb - vile bloki
 - UE 2 - OBLASTI ZA POSLOVNE, STORITVENE IN OSKRBNJE DEJAVNOSTI Z MOŽNOSTJO STANOVANJA
 - UE 3 - OBLASTI NAMENJENO ZA ZELENE POVRŠINE:
 - 3a: območje obstojih gozdnih površin (barjerski pasovi, nasadi)
 - 3b: območje urejenih zelenih površin za rekreacijo in prosti čas - javne površine
 - UE 4 - OBLASTI NAMENJENO ZA GRADNJO INFRASTRUKTURE (javne površine)

- LEGENDA:
- MEJA OBLASTI SD OPPN
 - DOSTOPI V OBLASTI
 - OBSTOJEČE PARCELNE MEJE
 - PREDVIDENA MEJA GRADBENE PARCELE
 - POVRŠINA ZA GRADNJO STAVB
 - PROMETNO OMREŽJE ZNOTRAJ OBLASTI SD OPPN (SOSESKA ČEŠENSKA HOSTA)
 - PROSTOSTOJEČE HIŠE
 - VRSTNE HIŠE
 - VEČSTANOVANJSKA GRADNJA - VILA BLOKI
 - POSLOVNO TRGOVSKA GRADNJA Z MOŽNOSTJO STANOVANJA
 - OHRANJANJE ZELENEGA ROBA
 - ZELENE POVRŠINE / ZELENI TAMPON OBLASTI SD OPPN (SOSESKA ČEŠENSKA HOSTA)
 - PROMETNO OMREŽJE (NAVEZAVA NA ŠIRŠE OBLASTI - PO POSEBNEM PROJEKTU)
 - KOLESARSKA STEZA (NAVEZAVA NA ŠIRŠE OBLASTI - PO POSEBNEM PROJEKTU)
 - PEŠ POT V ZELENEM ROBU
 - EKOLOŠKI OTOK

Nabavilec:		topos <small>Trg ulice, Miklavž, priobala, občinska služba, ustvarjalna, Koprivna ulica 1, 1000 Ljubljana, tel.: 07 303 19 33</small>		Pobudnik in naročnik: OBČINA MIRNA PEČ, Trg 8, 8216 Mirna Peč	
Delovna skupina:		Ime: mag. MATEJA KAUDEK, u.d.i.o.		Pripravljalci: OBČINA MIRNA PEČ, Trg 8, 8216 Mirna Peč	
Odgovorni vodja izdelave OPPN:		Ident.št.: ZPS 1/82 PA PPN		Podpis:	
Projektant za področje infrastr.:		DUŠAN GRANDA, u.d.i.g.		ZS G-0146	
Sodelovalci:		KLAVDIJA PEČNIK, dipl.inž.geod.		Faza: SPREMEMBE IN DOPOLNITVE OPPN ZA STANOVANJSKO CONO » ČEŠENSKA HOSTA «	
		JERNEJ GRANDA, mag.inž.grad.		Naslov karte: IZHODIŠČA ZA PRIPRAVO SD OPPN	
Št. naloge: 04/25 - SDOPPN		Datum: NOVEMBER 2025		Merilo: 1:1000	
				UREDITVENA SITUACIJA	
				Št. karte: 5.	